




ГАЛАКТИКА
ЖИЛОЙ КОМПЛЕКС

УЛ. НЕЗАВИСИМОСТИ, 84




Удобное МЕСТОПОЛОЖЕНИЕ

Рядом находятся:

-  Детский сад «Мини Бамбини»
- Детский сад «Алиса»
- Детский сад «Семицветик»
- Детский сад «Деточкин»
- Детский сад №189

-  Школа № 99
- Школа № 95

-  Школа танцев «Selika Dance»
- Школа танцев «Freestyle»
- Школа танцев «PROдвижение»
- Школа танцев «Stretch School»

-  Супермаркеты, минирынок

-  Аптеки

-  Кафе, рестораны

-  Общественный транспорт:

5а, 15, 41, 59а, 54, 120а, 79, 305а, 96,
84, 90, 125, 81, 28, 27, 58в, 57в, 37, 37а,
108а, 49м, 47, 15а, 18, 75, 496, 17

ТВОЙ ЛИЧНЫЙ КОСМОС ТВОЯ ГАЛАКТИКА



Авторская
архитектура
домов



Удобное
расположение
в Северном районе
(у бульвара Победы)



Автономное
отопление



Квартиры
комфорт-класса
по доступной цене



Рациональные
планировки
квартир



Возможность
выбора типа
отделки



Пятиуровневый
паркинг на 400
машиномест



Кирпично-
монолитные дома
с толщиной стен
более 50 см



Экологический
район



Рядом - озеро



Собственная
инфраструктура



Рядом - школы,
поликлиники, ТРЦ,
супермаркеты и пр.



Жилой комплекс расположен в Коминтерновском районе, вдали от шумных магистралей города и имеет прямой доступ к Бульвару Победы, что обеспечивает превосходную транспортную доступность.

Проектом предусмотрены более 20 различных планировочных решений: от эргономичных студий и комфортных однокомнатных квартир, до больших двух- и трёхкомнатных. Одним словом, каждый сможет найти себе подходящий вариант.

Район, где находится комплекс, является перспективным и активно застраивается. В соответствии с генеральным планом там запланированы общественно-деловая и жилая зоны. В шаговой доступности расположен торгово-развлекательный центр «Арена», где можно не только совершать покупки, но и хорошо проводить свободное время.



8
СЕКЦИЙ

18
ЭТАЖЕЙ

1937
КВАРТИР

4
ВИДА
ОТДЕЛКИ



↑ Подгорное ↓

БУЛЬВАР ПОБЕДЫ ЦЕНТР

↑ ул. Антонова-Овсеенко ↑

M4



● **ПРОСТОРНЫЙ ПАРКИНГ**



● **ДВОР-ПАРК**
без машин



Комфортные **ПЛАНИРОВКИ**

СТУДИИ

квартиры с удобной планировкой для одного человека или молодой пары (от 17.75 до 27.18 м²)

ОДНОКОМНАТНЫЕ

квартиры с классической и европланировкой для молодой семьи (от 27.15 до 44.45 м²)

ДВУХКОМНАТНЫЕ

квартиры с классической и европланировкой для семей с детьми (от 46.28 до 66.77 м²)

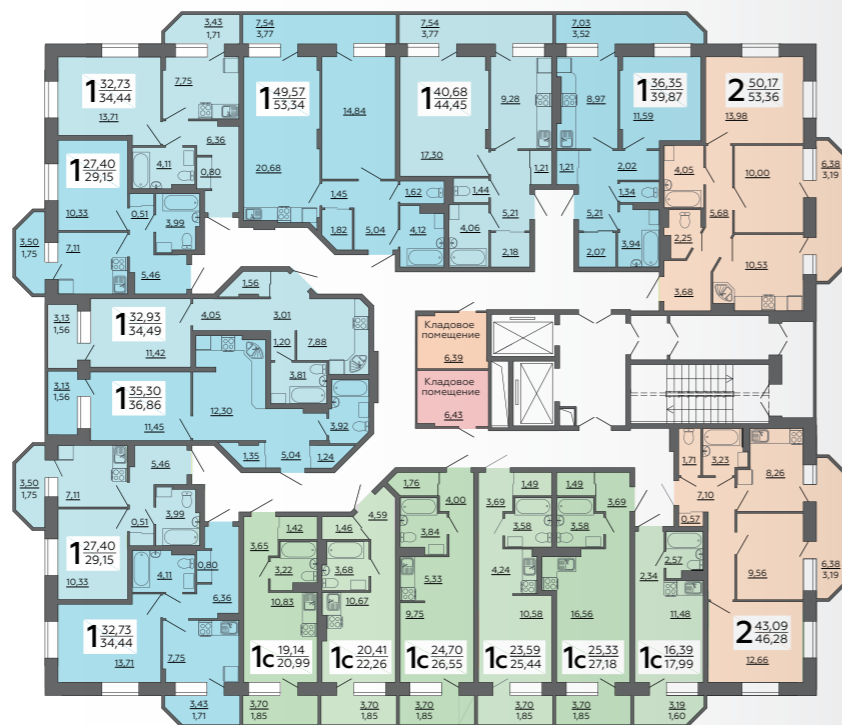
ТРЁХКОМНАТНЫЕ

квартиры, где каждый член семьи найдет свое место для уединения (от 70.31 до 79.74 м²)

Количество квартир: 282

- 1-комнатные квартиры
- 1-комнатные квартиры-студии
- 2-комнатные квартиры
- 3-комнатные квартиры

тип квартиры — $2 \begin{matrix} 57.88 \\ 59.63 \end{matrix}$ — $\begin{matrix} \text{жилая} \\ \text{площадь} \\ \text{—} \\ \text{общая площадь} \end{matrix}$



↑ Подгорное ↓



2-11
ЭТАЖ



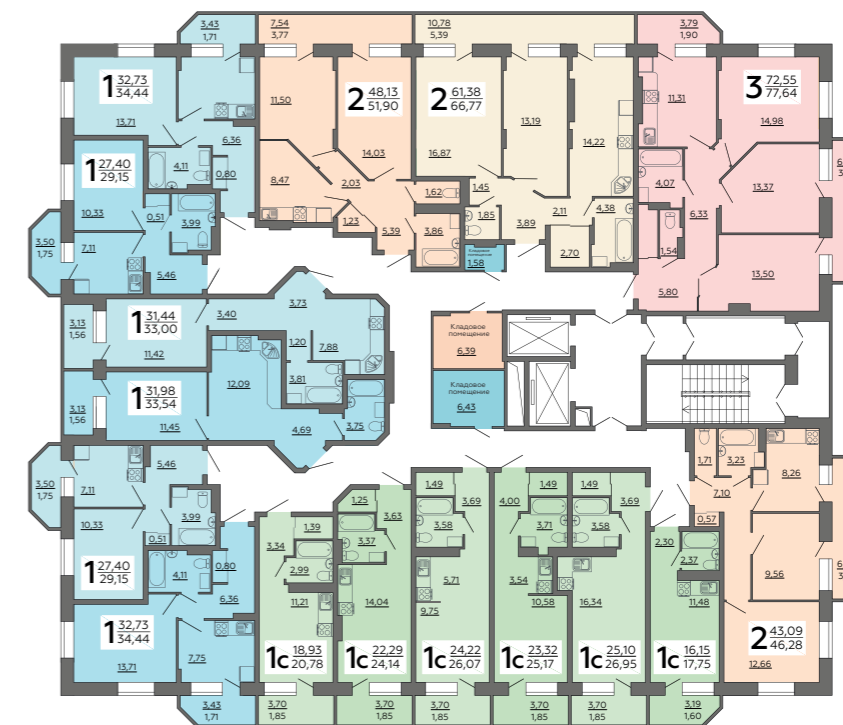
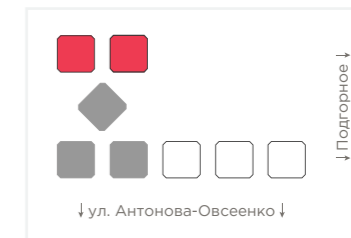
↓ Бульвар Победы ↓ ул. Антонова-Овсенко ↓



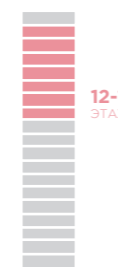
Количество квартир: 282

- 1-комнатные квартиры
- 1-комнатные квартиры-студии
- 2-комнатные квартиры
- 3-комнатные квартиры

тип квартиры — $2 \begin{matrix} 57.88 \\ 59.63 \end{matrix}$ — $\begin{matrix} \text{жилая} \\ \text{площадь} \\ \text{—} \\ \text{общая площадь} \end{matrix}$



↑ Подгорное ↓



12-18
ЭТАЖ



↓ Бульвар Победы ↓ ул. Антонова-Овсенко ↓





Количество квартир: 192

- 1-комнатные квартиры
- 1-комнатные квартиры-студии
- 2-комнатные квартиры
- 3-комнатные квартиры

тип квартиры — $2 \begin{matrix} 57.88 \\ 59.63 \end{matrix}$ — $\begin{matrix} \text{жилая} \\ \text{площадь} \\ \text{общая площадь} \end{matrix}$



ВОСХОД



ЦЕНТР



↑ Подгорное ↓



↓ Бульвар Победы ↓ ул. Антонова-Овсенко ↓

Количество квартир: 153

- 1-комнатные квартиры
- 1-комнатные квартиры-студии
- 2-комнатные квартиры
- 3-комнатные квартиры

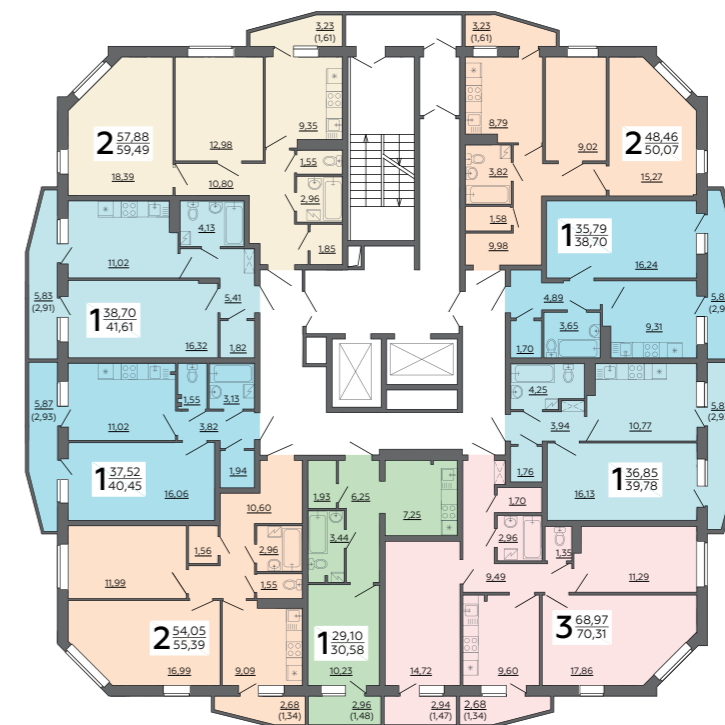
тип квартиры — $2 \begin{matrix} 57.88 \\ 59.63 \end{matrix}$ — $\begin{matrix} \text{жилая} \\ \text{площадь} \\ \text{общая площадь} \end{matrix}$



ВОСХОД



ЦЕНТР



↑ Подгорное ↓



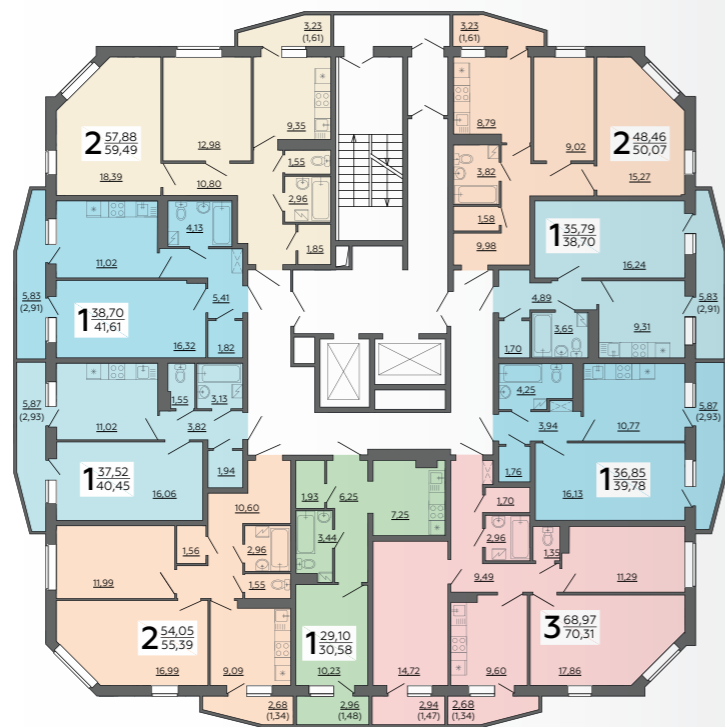
↓ Бульвар Победы ↓ ул. Антонова-Овсенко ↓



Количество квартир: 192

- 1-комнатные квартиры
- 1-комнатные квартиры-студии
- 2-комнатные квартиры
- 3-комнатные квартиры

тип квартиры — $2 \begin{matrix} 57.88 \\ 59.63 \end{matrix}$ — $\begin{matrix} \text{жилая} \\ \text{площадь} \\ \text{—} \\ \text{общая площадь} \end{matrix}$



↑ Подгорное ↓



↓ Бульвар Победы ↓ ↓ ул. Антонова-Овсенко ↓



Количество квартир: 153

- 1-комнатные квартиры
- 1-комнатные квартиры-студии
- 2-комнатные квартиры
- 3-комнатные квартиры

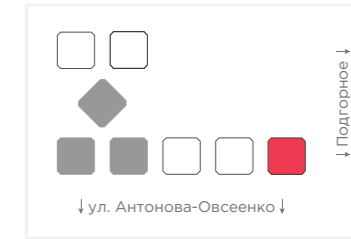
тип квартиры — $2 \begin{matrix} 57.88 \\ 59.63 \end{matrix}$ — $\begin{matrix} \text{жилая} \\ \text{площадь} \\ \text{—} \\ \text{общая площадь} \end{matrix}$



↑ Подгорное ↓



↓ Бульвар Победы ↓ ↓ ул. Антонова-Овсенко ↓





Количество квартир: 192

- 1-комнатные квартиры
- 1-комнатные квартиры-студии
- 2-комнатные квартиры
- 3-комнатные квартиры

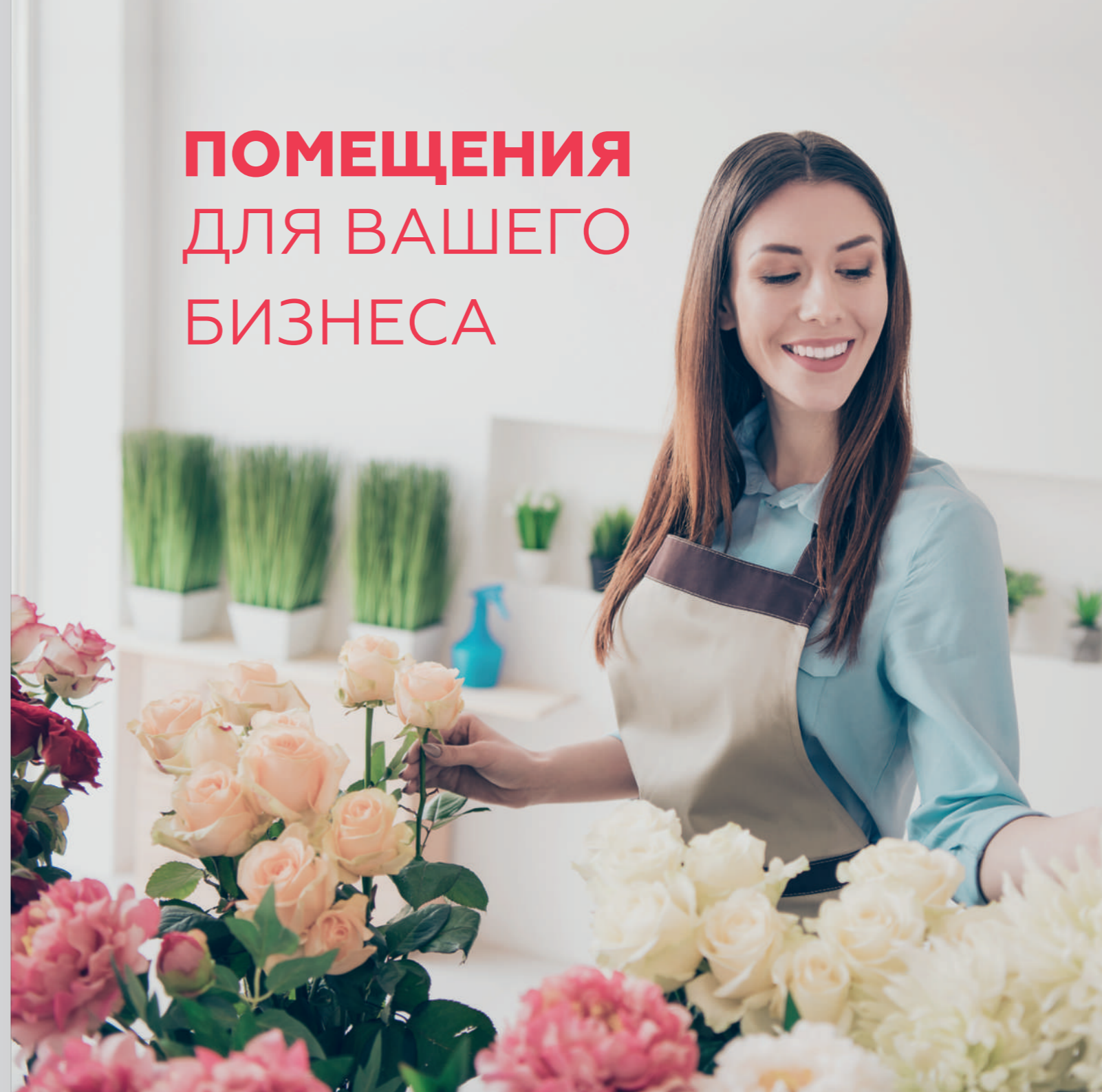
тип квартиры — **2** $\begin{matrix} 57.88 \\ 59.63 \end{matrix}$ $\begin{matrix} \text{жилая} \\ \text{площадь} \\ \text{—} \\ \text{общая площадь} \end{matrix}$



↓ Бульвар Победы ↓ ↓ ул. Антонова-Овсенко ↓



ПОМЕЩЕНИЯ ДЛЯ ВАШЕГО БИЗНЕСА





Коммерческие помещения

| | |
|----------------|----------|
| Помещение № 11 | 44.37 м² |
| Помещение № 12 | 22.53 м² |
| Помещение № 13 | 66.38 м² |
| Помещение № 14 | 79.74 м² |
| Помещение № 15 | 62.95 м² |
| Помещение № 16 | 69.16 м² |
| Помещение № 17 | 69.16 м² |
| Помещение № 18 | 59.64 м² |
| Помещение № 19 | 87.60 м² |
| Помещение № 20 | 57.35 м² |
| Помещение № 21 | 36.48 м² |
| Помещение № 22 | 28.16 м² |



↑ Подгорное ↓

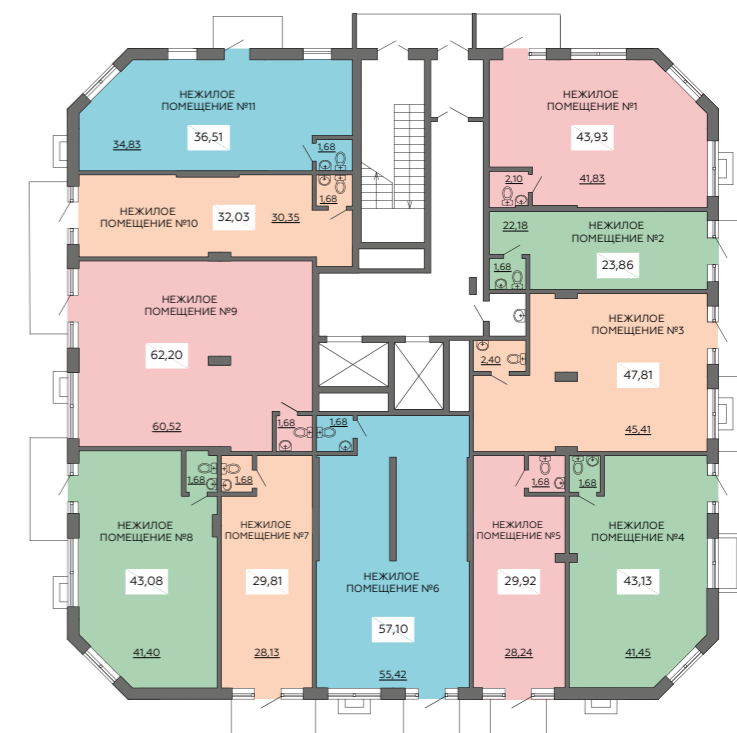


↓ Бульвар Победы ↓ ул. Антонова-Овсенко ↓



Коммерческие помещения

| | |
|----------------|----------|
| Помещение № 1 | 43.93 м² |
| Помещение № 2 | 23.86 м² |
| Помещение № 3 | 47.81 м² |
| Помещение № 4 | 43.13 м² |
| Помещение № 5 | 29.92 м² |
| Помещение № 6 | 57.10 м² |
| Помещение № 7 | 29.81 м² |
| Помещение № 8 | 43.08 м² |
| Помещение № 9 | 62.20 м² |
| Помещение № 10 | 32.03 м² |
| Помещение № 11 | 36.51 м² |

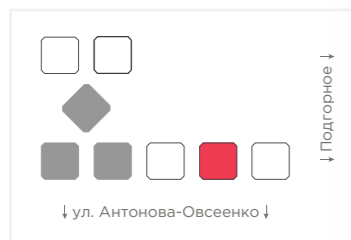


↑ Подгорное ↓



↓ Бульвар Победы ↓ ул. Антонова-Овсенко ↓





Коммерческие помещения

| | |
|----------------|----------------------|
| Помещение № 1 | 42.68 м ² |
| Помещение № 2 | 41.72 м ² |
| Помещение № 3 | 51.37 м ² |
| Помещение № 4 | 50.42 м ² |
| Помещение № 5 | 57.62 м ² |
| Помещение № 6 | 28.09 м ² |
| Помещение № 7 | 49.56 м ² |
| Помещение № 8 | 35.52 м ² |
| Помещение № 9 | 47.81 м ² |
| Помещение № 10 | 50.97 м ² |



↓ Бульвар Победы ↓ ул. Антонова-Овсенко ↓

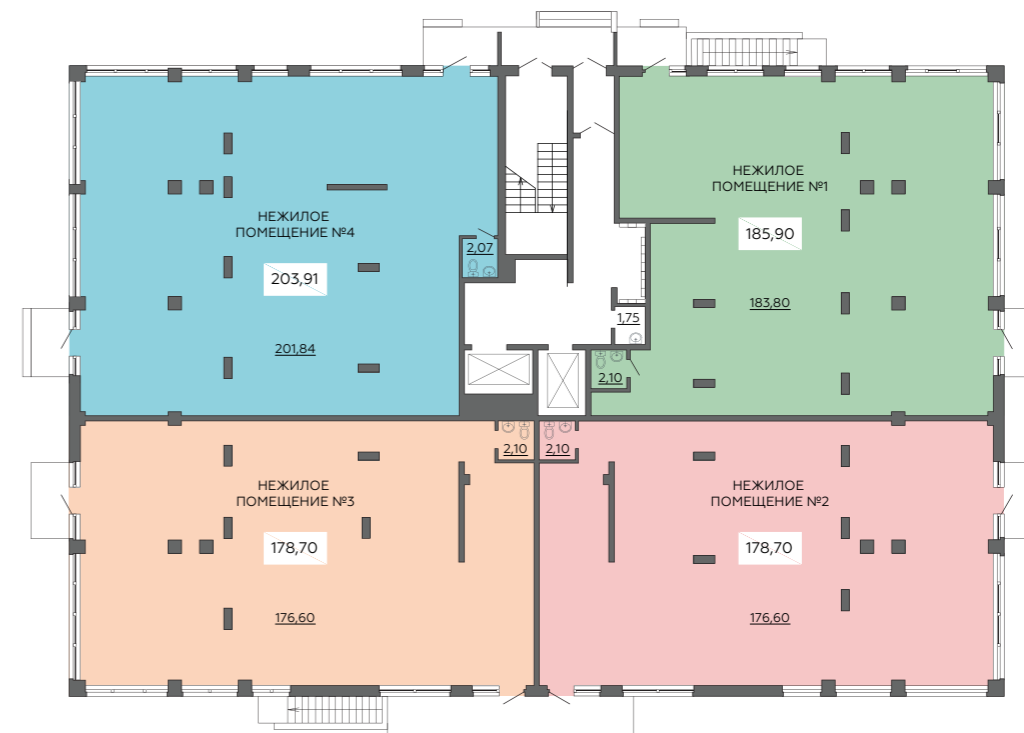


↑ Подгорное ↓



Коммерческие помещения

| | |
|---------------|-----------------------|
| Помещение № 1 | 185.90 м ² |
| Помещение № 2 | 178.70 м ² |
| Помещение № 3 | 178.70 м ² |
| Помещение № 4 | 203.91 м ² |



↓ Бульвар Победы ↓ ул. Антонова-Овсенко ↓



↑ Подгорное ↓



Варианты ОТДЕЛКИ

ЧЕРНОВАЯ ОТДЕЛКА «БАЗОВАЯ»

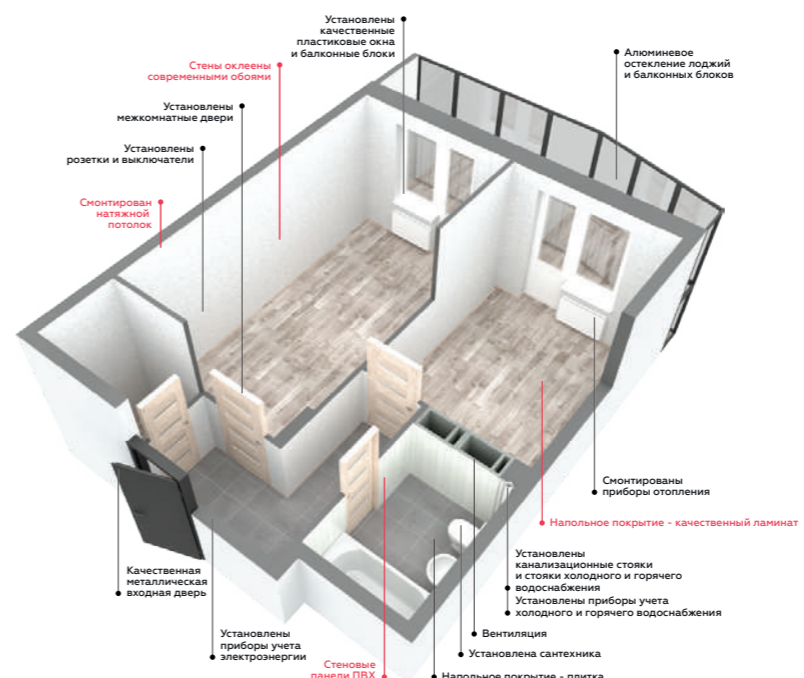
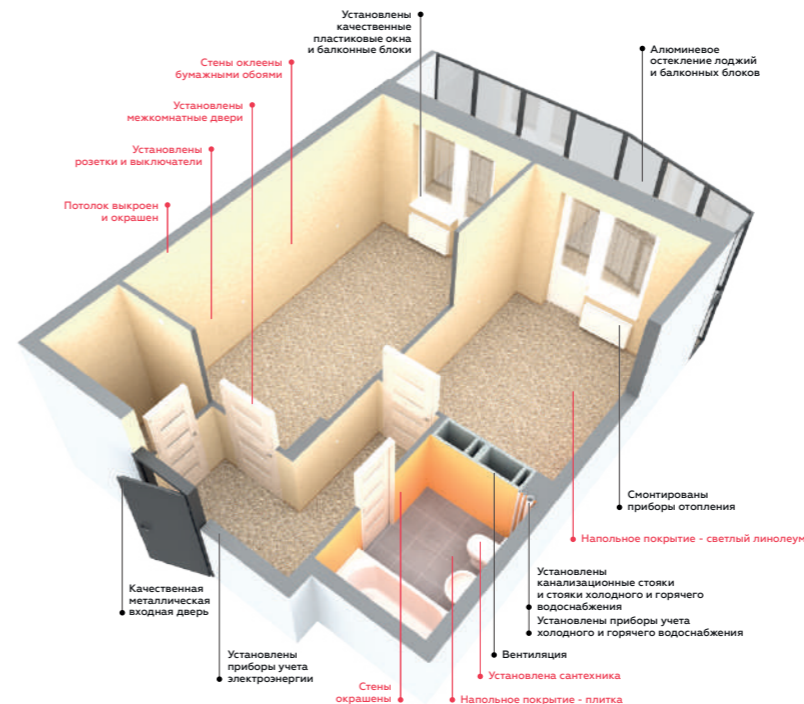
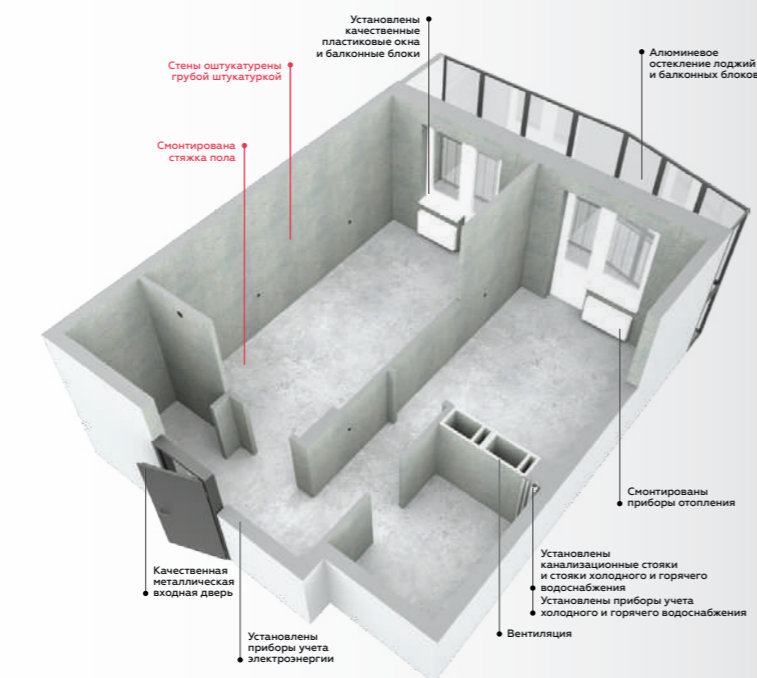
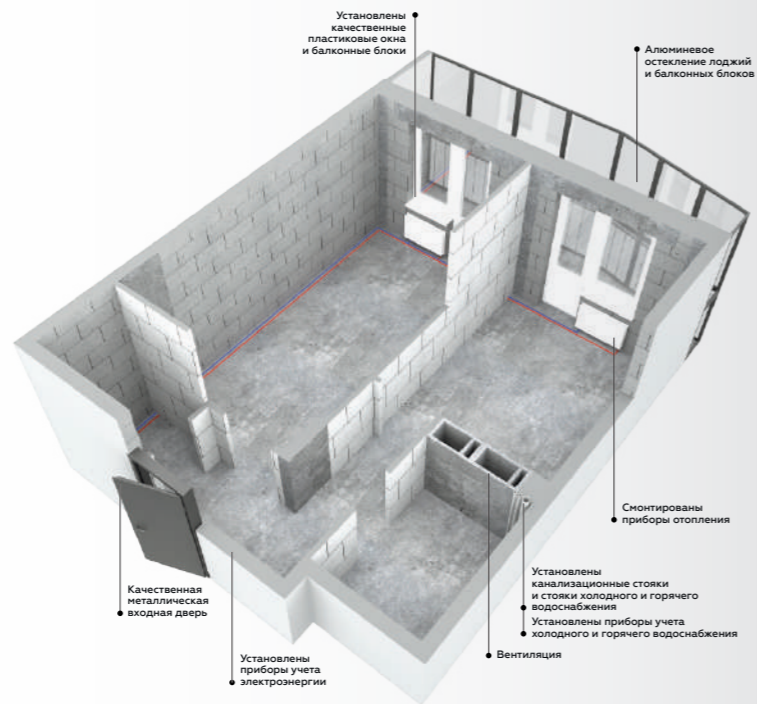
Для тех, кто знает чего хочет! Минимум производимых работ, которые выполняет застройщик.

Данный вариант позволит вам воплотить все свои самые смелые фантазии перепланировок и дизайнерских задумок.

ОТДЕЛКА «ПОД ЧИСТОВУЮ»

Застройщик выполняет большую часть работы по отделке помещения.

Это позволяет делать ремонт, опираясь на свои пожелания, но уже с готовой базой от нас.



Варианты ОТДЕЛКИ

ЧИСТОВАЯ ОТДЕЛКА «ЭКОНОМ»

Данный вид отделки пользуется огромным спросом у покупателей и является оптимальным вариантом для тех, кто мечтает максимально быстро заселиться в новую квартиру и уже потом сделать ремонт.

ЧИСТОВАЯ ОТДЕЛКА «КОМФОРТ»

Это идеальный выбор, если вы не планируете делать ремонт после заселения!

В квартире с ремонтом под ключ от ГК «Развития» достаточно просто расставить мебель - всё остальное мы уже сделали за вас!



КАРКАС

При строительстве жилого комплекса "Галактика" использованы современные каркасно-моноклитные технологии, что подразумевает передачу главной нагрузки на железобетонные колонны, а также на бетонные перекрытия. Использование такой технологии позволяет возводить более надежный и долговечный каркас. Благодаря этой технологии, можно сократить количество несущих стен в доме, и иметь возможность трансформировать пространство.



ОТОПЛЕНИЕ

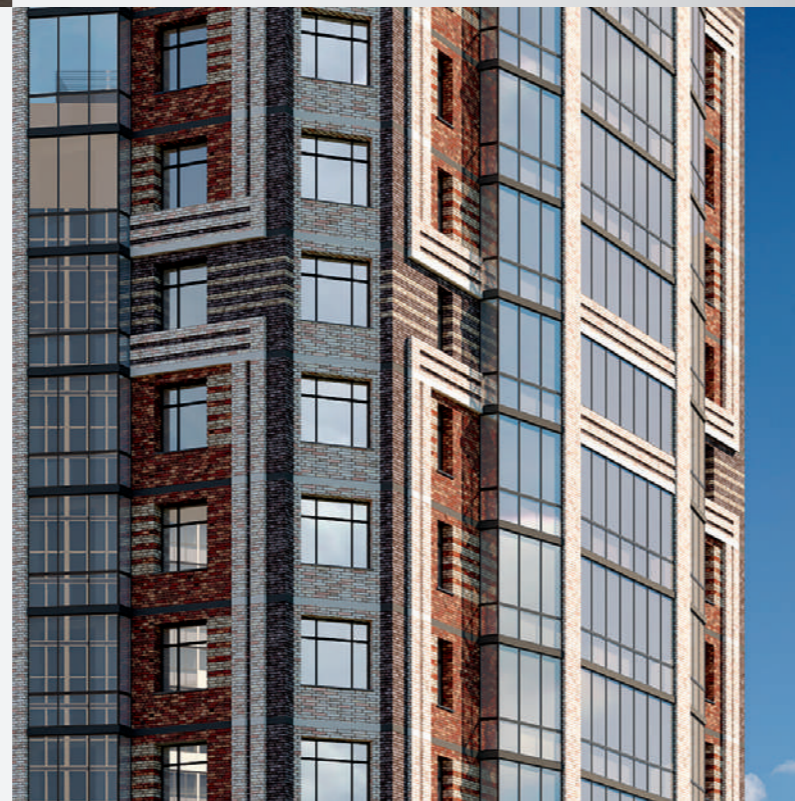
Горизонтально-лучевая система отопления - лучшее решение в современном строительстве. Основной материал труб - сшитый полиэтилен, который производится в Германии. Срок его службы свыше 50 лет.

Эта система исключает трубы возле окон, так как они прокладываются под стяжкой пола. Это не только эстетично, но и практично, пол станет теплее и в случае аварии или замене отопительных приборов можно отключить только одну квартиру.

Качество И НАДЕЖНОСТЬ

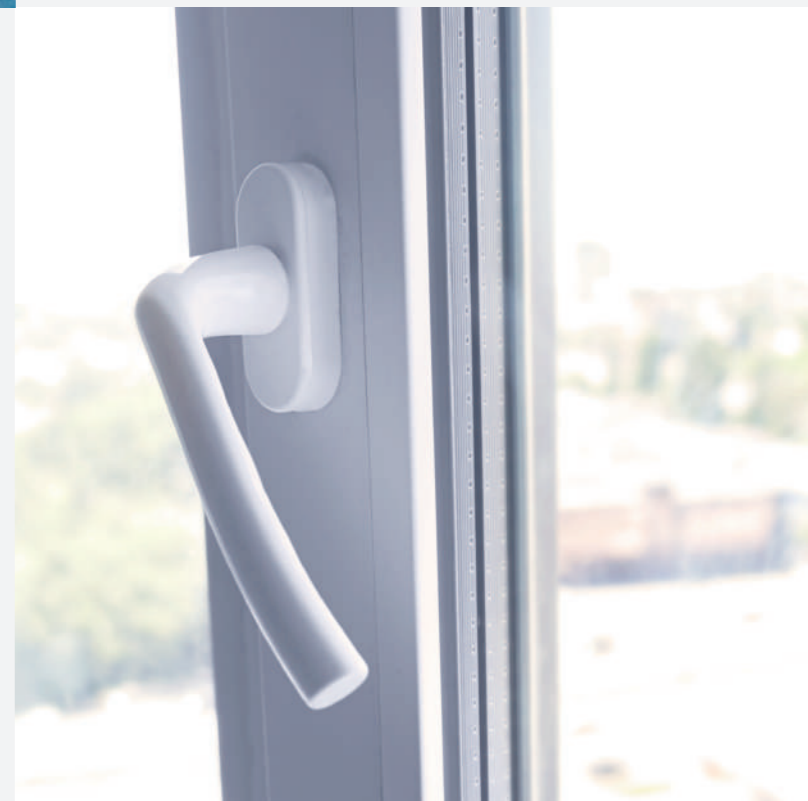
ФАСАД

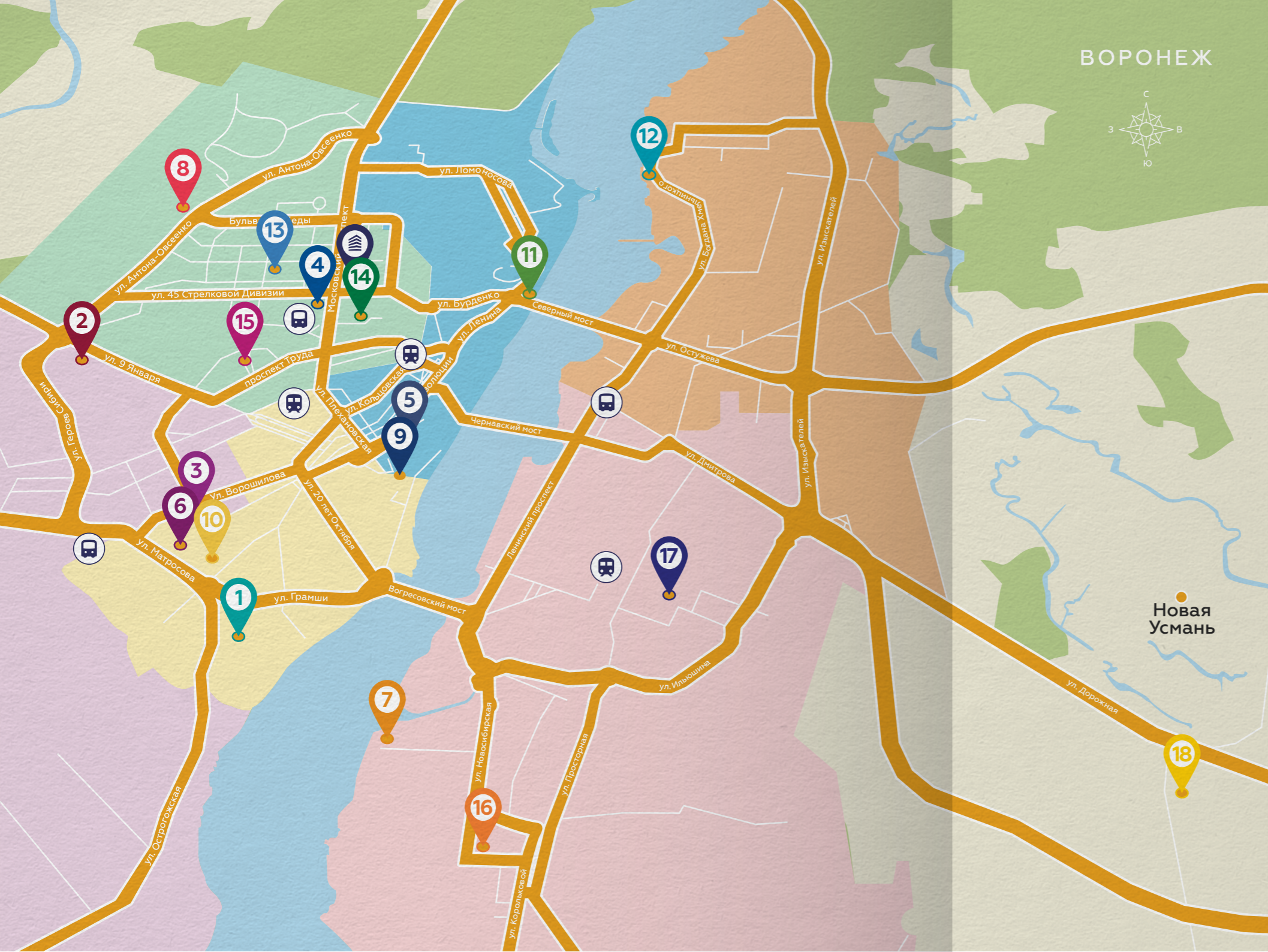
Внешняя сторона стен выкладывается облицовочным керамическим кирпичом с высокими показателями прочности и морозостойкости. Благодаря уникальной технологии подготовки сырья, такой кирпич обладает высокой износостойкостью, что гарантирует долговечный срок эксплуатации и красивый внешний вид домов.



ОСТЕКЛЕНИЕ

Мы устанавливаем двойной стеклопакет в три стекла. Что позволит добиться максимальной звукоизоляции и снизить потери тепла в разы. Особое внимание мы уделили оконной фурнитуре. На окна мы устанавливаем современную и долговечную фурнитуру немецкой фирмы «Roto».





КАРТА ОБЪЕКТОВ




В реализации:

-  ул. Херсонская, 21 а
ЖД КИСЛОРОД
У ОСТРОГОЖСКОГО КОЛЬЦА
-  ул. 9 Января, 223 и
ЖК 9 ЯРДОВ
НА 9 ЯНВАРЯ
-  ул. Летчика Колесниченко, 65 а
ЖД ГАГАРИНСКИЙ
У САМОЛЕТА
-  Московский пр-т, 19
ЖД НЬЮТОН
У АВТОВАЗЛА
-  ул. Чернышевского, 41
ДОМ ФИЛОСОФА
У КАМЕННОГО МОСТА
-  ул. 121 Стрелковой дивизии, 50 А
ЖД РОЗМАРИН
В ТИХОМ ЦЕНТРЕ
-  ул. Саврасова, 86
ЖК МАНДАРИН
У ВОДОХРАНИЛИЩА
-  ул. Независимости, 84
ЖК ГАЛАКТИКА
В СЕВЕРНОМ
-  пер. Бауманский, 15
Клубный Дом ПРАГА
У АДМИРАЛТЕЙСКОЙ ПЛОЩАДИ
-  ул. 121 Стрелковой Дивизии, 9
ЖК СУВОРОВ-СИТИ
В ТИХОМ ЦЕНТРЕ

Реализованные:

-  наб. Максима Горького, 49 Б
ЖК ПАРК ГОРЬКОГО
У ПАРКА ДИНАМО
-  ул. Артамонова, 4
ЖК АКВАМАРИН
НА ЛЕВОМ БЕРЕГУ
-  ул. Хользунова, 99 Б
ЖД ЧАЙКА
У ПТИЧЬЕГО РЫНКА
-  пер. Ракетный, 2
ЖД РАКЕТНЫЙ
У АВТОВАЗЛА
-  ул. Солнечная, 7д
БЦ КОМСОМОЛЬСКИЙ
-  ул. Ростовская, 100 Б
ЖЦ ИНТУРИСТ
МИКРОРАЙОН МАШМЕТ
-  ул. Туполева, 27 А
ЖД АВИАТОР
МИКРОРАЙОН ВАИ
-  ул. Полевая, 41 а
ЖД ЮЖНЫЙ
В НОВОЙ УСМАНЬ
-  ул. 45 Стрелковой Дивизии, 110
ДЦ РАЗВИТИЕ

Обозначение объектов:

-  Автовокзал
-  Железнодорожный вокзал
-  Центральный район
-  Коминтерновский район
-  Ленинский район
-  Советский район
-  Железнодорожный район
-  Левобережный район

РАЗВИТИЕ

ОФИС ПРОДАЖ:

📍 г. Воронеж, ул. 45 Стрелковой Дивизии, 110
Остановка «Клиническая»

Пн-Чт с 9:00 до 19:00

Пт с 9:00 до 18:00

Сб с 10:00 до 16:00

Вс **ВЫХОДНОЙ**



Прием в будние дни после 18:00 и
в субботу по предварительной записи.

📞 +7(473)260-22-00 🌐 GRAD1.ru ✉ mail@grad1.ru



grad1



grad1.ru



razvitie_vrn



GC Razvitie

Показатели и характеристики, указанные в настоящем буклете, являются проектными (плановыми) и могут быть изменены.

ЖК «Галактика», г. Воронеж, ул. Независимости, 84.

Застройщик: ООО СК «Град-Развитие», девелопер - ООО СЗ ГК «РАЗВИТИЕ». Проектная декларация на GRAD1.ru и наш.дом.рф (ЕИСЖС), ID № 14020.